

Càtedra Pompeu Fabra

Edifici Mercè

Plaça de la Mercè, 10-12

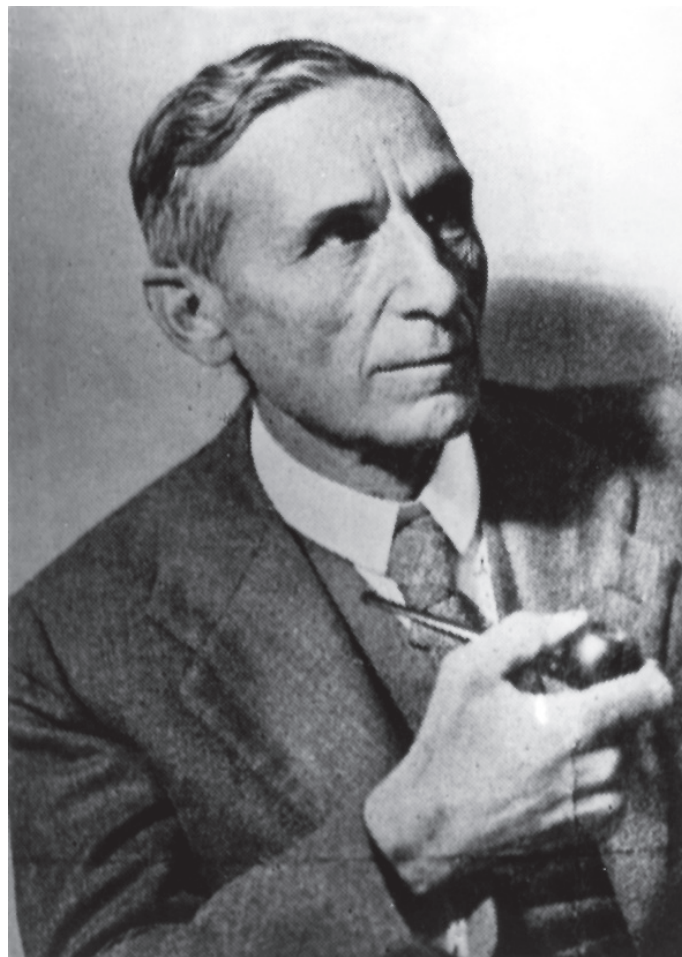
08002 Barcelona

www.upf.edu/catedrapompeufabra

catedrapompeufabra@upf.edu

Càtedra
Pompeu Fabra

upf.



Amb el suport de:



**Ajuntament
de Barcelona**
Institut de Cultura



Generalitat
de Catalunya
**Departament
de Cultura**



**Institut
d'Estudis
Catalans**



**Universitat
Pompeu Fabra**
Barcelona
Consell Social



**Universitat
Pompeu Fabra**
Barcelona

Pompeu Fabra

Per iniciativa del rector Jaume Casals, la Universitat Pompeu Fabra posa en marxa en el curs 2014-2015 la càtedra Pompeu Fabra (CPF). La CPF, aprovada pel Consell de Govern el dia 8 d'octubre del 2014, té com a objectiu fer més explícit el compromís de la UPF amb la catalanitat —entesa com a projecte modern de reconeixement del que és natural i propi en un món cada cop més divers i global— i donar visibilitat a les activitats de promoció de la llengua i la cultura catalanes que es duen a terme a la Universitat, tant en l'àmbit de la recerca com en l'àmbit de la docència.

Què es proposa la càtedra Pompeu Fabra?

La CPF es proposa treballar en els quatre àmbits d'actuació següents:

1. La promoció del coneixement i de l'ús de la llengua catalana, per tal de:

- a) aconseguir que els estudiants de la UPF escolaritzats en català millorin les seves competències i habilitats en el terreny de la producció oral i escrita, sobretot en el discurs específic de la professió o professions que presumiblement hauran d'exercir;
- b) fer possible que els estudiants forans siguin capaços, en un termini breu, de comprendre les classes impartides en català, i en un termini mitjà, d'expressar-se amb una certa comoditat en situacions acadèmiques. A més, aquests estudiants han de tenir prou informació per saber en quin context cultural i lingüístic es mouen a fi que puguin situar el coneixement i la pràctica de la llengua en el marc adequat.

2. La producció de recursos de suport a l'aprenentatge i a la millora de la qualitat lingüística, per tal de millorar la qualitat expressiva i adequar-la al registre funcional i a la temàtica especialitzada de cada àmbit del coneixement. La meta que es vol assolir és la millora del model expressiu en les comunicacions acadèmiques formals i en la interrelació entre els estudiants i entre aquests i els professors.

3. La promoció de l'ús del català, mitjançant:

- a) un pla de dinamització de l'ús de la llengua en la docència, elaborat en col·laboració amb els estudiants i els professors dels diversos estudis que s'hi vulguin implicar;
- b) l'elaboració d'un Llibre Blanc de la Recerca, sobre les activitats en matèria de llengua i cultura catalanes i sobre la recerca aplicada a l'elaboració d'eines tecnològiques realitzades pels diferents departaments i estudis de la Universitat Pompeu Fabra.

4. L'extensió cultural, amb la realització d'una jornada anual (**Jornades de la Càtedra Pompeu Fabra**) sobre la figura i l'obra de Pompeu Fabra i sobre tot el que se n'ha derivat.