

En línia



Benvinguts al web de la Fundació Carles Salvador  
C/ de l'Escocès, 108, 08001 Sant Joan de Vilatorrada (Barcelona)  
contactar a: [fundacio@carlessalvador.net](mailto:fundacio@carlessalvador.net)



<http://www.carlessalvador.net/>

Entre els objectius de la **Fundació Carles Salvador** hi ha, a més de la conservació i difusió del llegat del Mestre, l'organització de tota mena d'activitats culturals, en especial les referides a la promoció de la llengua dels valencians.

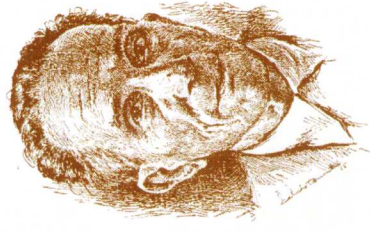
Per donar compliment a aquest objectiu, es presenta aquesta segona convocatòria del **Concurs literari i fotogràfic Carles Salvador**, destinat a joves estudiants, amb la voluntat d'oferir un complement a la formació acadèmica, fomentar la creativitat i premiar cada any les millors obres en les diverses categories i modalitats que constitueixen el certamen.



La nit apunyala el silenci.  
Sota la criva del cel  
han desplegat els desitjos  
llurs ales de besos.  
En cada alcova s'infla un deler  
(el mateix deler sensual).  
Cada respir és una fletxa  
que se clava en la fosca.  
Cada llavi és una esponja.  
Cada cor és un fanal  
que allumena la vida interior.

Carles Salvador  
*Vermell en to major (1929)*

# IV Concurs literari i fotogràfic Carles Salvador



Fundació **Carles Salvador**  
Benassal

2012



Fundació  
Carles  
Salvador



## BASES

### A. Participants i categories i modalitats

En aquesta convocatòria podran participar tots els joves entre 9 i 18 anys, que cursen estudis de Primària, ESO o Batxillerat.

Hi haurà tres **categories** diferenciades segons l'edat dels participants:

- A** Alumnes de 3r, 4t, 5é i 6é de Primària.
- B** Alumnes d'ESO
- C** Alumnes de Batxillerat

En cada categoria es poden presentar treballs en diferents modalitats:

- 1 Poesia:** un o diversos poemes, amb una extensió mínima de 12 versos i una extensió màxima de 60.
- 2 Narrativa:** un relat breu, d'una extensió entre 2 i 6 pàgines, equivalents a un total d'entre 4.000 i 12.000 caràcters.
- 3 Assaig breu o article d'opinió** (només per a l'alumnat de Batxillerat), amb una extensió entre 1.400 i 4.000 caràcters.
- 4 Fotografia** (una per participant), sobre qualsevol aspecte relacionat amb la vida i l'obra de Carles Salvador (paisatges, ensenyament, literatura...)

### B. Idioma i temàtica

Els treballs s'hauran de presentar en **llengua catalana**, en qualsevol de les seues modalitats territorials, i podran tractar qualsevol tema.



### C. Jurat i premis

El **Jurat** estarà constituït per tres membres del Patronat de la Fundació Carles Salvador, un mestre de primària i un professor de secundària.

Es concedirà un **premi** per a cada categoria i modalitat i es podran concedir accessits honorífics als treballs que, segons el parer del jurat, en siguem mereixedors. Els treballs guanyadors seran premiats amb un lot de llibres i amb una assignació econòmica en metàl·lic.

També es podran declarar deserts els premis corresponents a alguna categoria i modalitat.

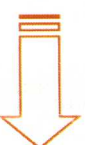
### D. Presentació

Els treballs s'han de presentar a la seu de la Fundació Carles Salvador, personalment o per correu, en **un sobre tancat** amb el títol del treball i la categoria i modalitat en què cursa el treball presentat:

Fundació Carles Salvador  
Carrer de la Mola, núm. 8  
12160 Benassal

Dins del sobre, a més del treball, s'inclourà un sobre me-  
nut, tancat, amb les **dades personals** de l'autor.

El termini de presentació d'originals finalitza el dia **30 d'abril de 2012**.



### E. Lliurament de premis

El veredict del jurat es comunicarà als participants durant la segona quinzena de juny de 2012  
L'acte de lliurament dels premis tindrà lloc la darrera setmana d'agost, en una data que s'anunciarà oportunament.

### F. Publicació dels treballs

La Fundació Carles Salvador es reserva el dret de publicar, totalment o parcial, i tant per mitjans tradicionals com en format electrònic, els treballs guanyadors d'aquesta convocatòria.

### Dades personals

Títol: .....

Autor: .....

Modalitat: .....

Edat: .....

Adreça: .....

Teléfono: .....

Curs i etapa educativa: .....

Centre: .....

Localitat: .....

